

## Funzionalità e opportunità per le Associate

# IL NUOVO PORTALE STATISTICHE ASSILEA-SADAS

Tibuzzi: “le nostre parole d’ordine che hanno guidato la definizione degli obiettivi e dei principali passi del progetto sono state: razionalizzare, ottimizzare, integrare”.

Intervista di Roberto Neglia



Roberto Neglia

Il 29 gennaio 2020 si è tenuto a Milano il Data LAB sul Nuovo Portale ASSILEA-SADAS delle Statistiche del sistema italiano del Leasing, con la partecipazione di 40 rappresentanti di 18 società Associate. Il portale è stato reso disponibile a tutte le Associate a partire dallo scorso febbraio in concomitanza con la pubblicazione dei dati di chiusura 2019 (cfr. Circ. Studi e Statistiche n.1/2020). Si tratta di una grande opportunità di cui approfondiamo le funzionalità con **Luigi Macchiola** e **Beatrice Tibuzzi**, rispettivamente Direttore generale e Responsabile Centro Studi e Statistiche e Area Vigilanza di Assilea, e con **Roberto Goglia** e **Luca De Rosa**, CEO e Project Manager di Sadas.

### **Macchiola, ci racconta la genesi e finalità del progetto?**

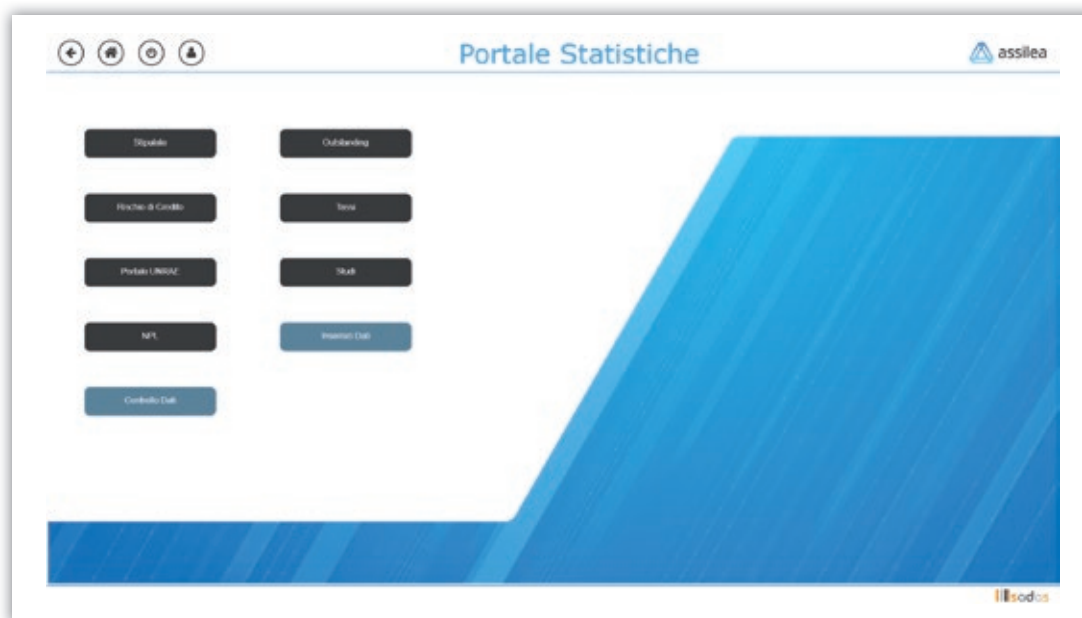
A fine 2018 l'Associazione ha deciso di riprogettare il proprio portale delle Statistiche che comprende sia l'interfaccia di fruizione e conferimento dei dati, sia la struttura informatica che memorizza e rende disponibili alle Associate i dati da esse conferiti nell'ambito di diversi processi

informativi.

Una delle motivazioni principali alla base di questa decisione risiedeva nella grande mole di dati, conservati su differenti basi dati e tecnologie progettate in diversi periodi temporali. Ciò non li rendeva pienamente sfruttabili per produrre informazioni utili alle Associate (a livello di controllo operativo e di supporto alle decisioni), al management Assilea (per indirizzare al meglio le iniziative a supporto e sviluppo del mercato), alle istituzioni **e all'intero sistema economico italiano.**

SADAS S.r.l. - socio aggregato dal 2015 - si è proposta come partner dell'iniziativa, mettendo a disposizione l'infrastruttura tecnologica proprietaria (SADAS Suite: database colonnare specializzato per l'analytics e interfaccia di fruizione web) ed un team di esperti che aveva già avuto l'opportunità di misurarsi con le tematiche analoghe in varie società di leasing e, più in generale, presso intermediari finanziari.

Le nostre parole d'ordine che hanno guidato la definizione degli obiettivi e dei principali passi del progetto sono state: razionalizzare, ottimizzare, integrare.



### Tibuzzi, come si è articolato il progetto e come queste parole d'ordine sono state declinate?

La prima fase progettuale, l'assessment della situazione in essere, ha contribuito a definire le linee guida del progetto. È subito emersa la necessità di **razionalizzare** le varie basi dati del sistema statistiche Assilea, unificandole e cambiando al tempo stesso approccio sull'organizzazione dei dati, ovvero passando da un criterio per *fonte*, ad uno per *tipo di informazione*.

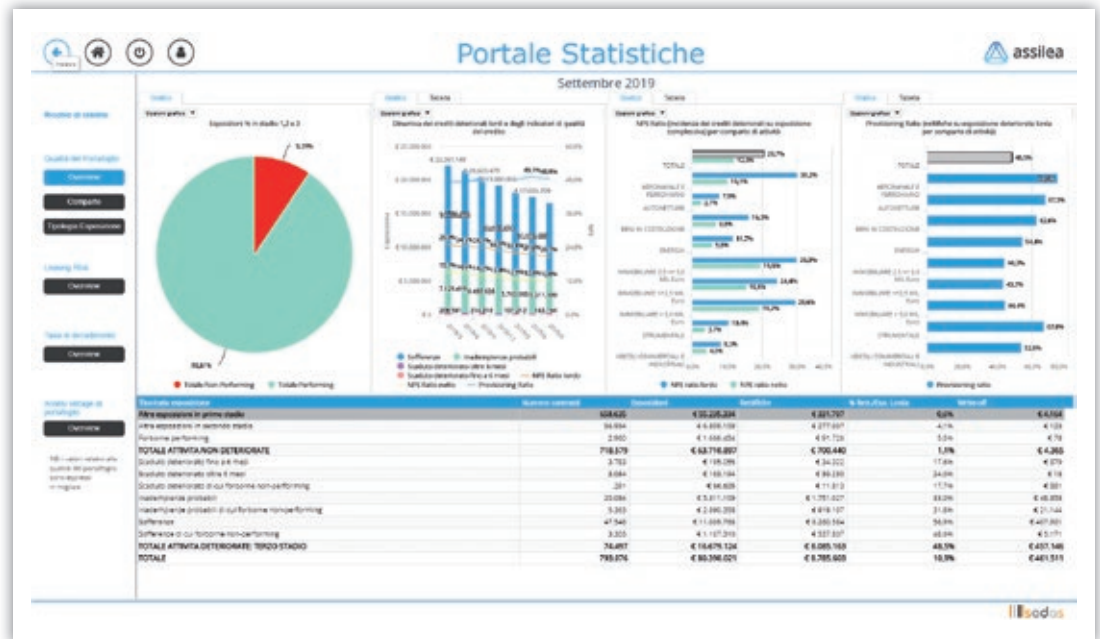
Inoltre, i Data Scientist di SADAS hanno introdotto processi di Data Quality e Data Governance non solo per garantire un livello di qualità del dato conferito dalle Associate adeguato al tipo di utilizzo, ma anche per **ottimizzare** l'uso dei dati, fornendone una visione unica su più dimensioni (temporale, per associata e/o mercato, per comparto e/o settore, per territorio) e da punti di vista diversi (business e rischio)

La definizione del modello dei dati ha permesso anche di acquisire la conoscenza necessaria a raggiungere l'altro obiettivo del progetto, quello di **integrare** le diverse fonti dati e quindi, da

un lato arricchire l'offerta all'utenza con nuove funzionalità e rendere disponibili online, e con maggior flessibilità, le informazioni che vengono elaborate dal Centro Studi (ad esempio le serie storiche, l'LGD, i beni ex-leasing e altro). Dall'altro, facilitare le prossime operazioni di integrazione dei dati del sistema Statistiche Assilea con fonti dati esterne, quali OMI, Motorizzazione, ACI-PRA, dati socioeconomici, ecc.

### De Rosa, come si è proceduto nella definizione dell'interfaccia?

Innanzitutto, la fase di progettazione dell'interfaccia di fruizione web si è "incontrata" con la revisione del progetto grafico di Assilea e Assilea Servizi: quindi il nuovo portale è stato disegnato secondo le indicazioni prodotte dal progetto di restyling corporate secondo una logica grafica seamless-site per restituire all'utente un'esperienza di consultazione gradevole. Abbiamo utilizzato un mix costante di rappresentazioni tabellari e grafiche dei dati che consentisse la più immediata comprensione dei fenomeni rappre-



sentati, a partire da rappresentazioni di sintesi che consentono un rapido confronto tra risultati dell'Associata e quelli del mercato, per scendere a un dettaglio che può essere personalizzato tramite una serie di filtri specifici.

Inoltre, durante le fasi di lavoro il team di progetto Assilea-SADAS ha percepito l'importanza di confrontarsi con i principali fruitori delle Statistiche, ovvero con il personale degli uffici Studi, Pianificazione e Controllo, e Risk management delle Associate, coinvolti in un gruppo di lavoro che si è riunito per analizzare i primi risultati dello sviluppo e contribuire con suggerimenti, richieste e indicazioni ad indirizzarne le successive attività.

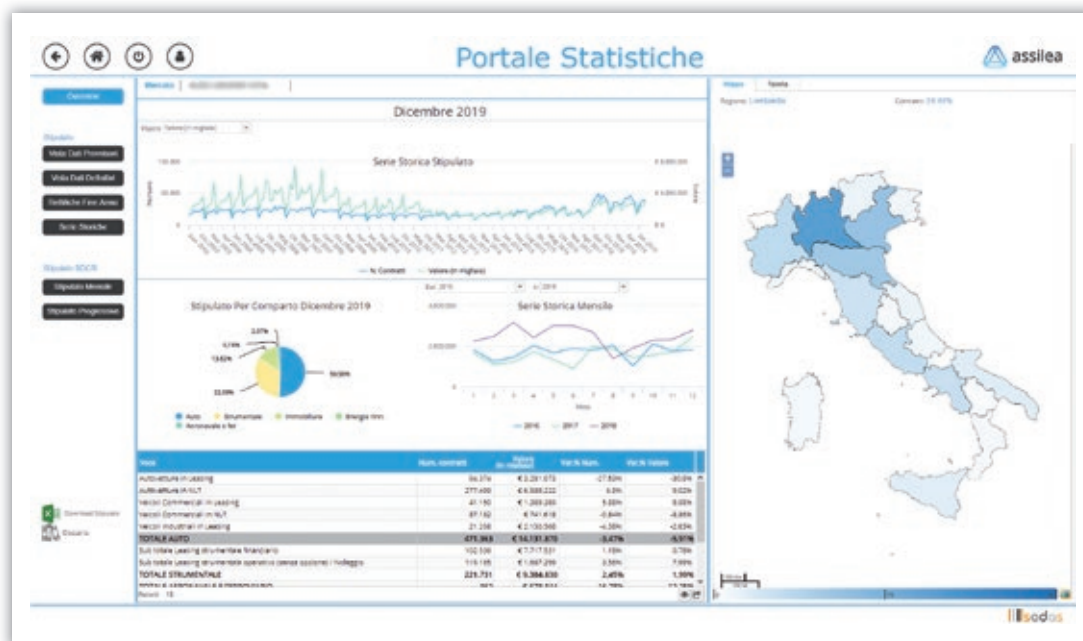
Un obiettivo collaterale di Assilea è stato anche quello di liberare risorse dell'Associazione da attività non centrali rispetto ai propri compiti e specificità, quali ad esempio la gestione dei sistemi informatici e dei processi specifici delle base dati: per questo SADAS ha implementato la soluzione su un cloud privato presso un data

center certificato. Così l'Area IT si è liberata della gestione dell'infrastruttura e dei processi relativi al database delle statistiche, mentre il Centro Studi concentra i propri compiti alle fasi monitoraggio dei processi di alimentazione e potrà pertanto dedicare maggiori risorse alle attività di effettivo studio e produzione di analisi e rapporti.

### Tibuzzi, in concreto cosa offre di nuovo il Portale Statistiche?

Come accennato in precedenza, l'intero sistema delle statistiche Assilea è stato riorganizzato e presentato in un formato maggiormente intelligibile e fruibile da parte delle Associate e quindi consente la visione integrata e omogenea di informazioni determinanti per guidare il business di una società di leasing. Nel dettaglio:

- sono state aggiunte nuove funzionalità (quali: la creazione di un cruscotto di overview mensile sui dati del settore e della propria società, la visualizzazione e la possibilità di download delle serie storiche, la distinzione tra leasing operati-



vo e leasing finanziario anche nelle statistiche di fonte BDCR);

- sono state aggregate e distinte le diverse tipologie di statistiche non più per fonte, ma per natura del dato presentato (stipulato, rischio di credito, NPL, immatricolazioni auto ecc.);
- è stata ampliata la sezione riferita ai dati della rischiosità del portafoglio e degli NPL, mettendo on-line statistiche quali la serie storica delle rilevazioni: beni ex-leasing, LGD, Leasing Risk - geografica dei settori (contenzioni per regione e provincia, con dettaglio per comparto e settore).

### Goglia, ci precisa in cosa la scelta di SADAS è stata abilitante nella realizzazione del progetto?

Le competenze dei data analyst SADAS e le esperienze maturate presso società di Leasing hanno permesso di analizzare i dati sotto l'aspetto funzionale con un'attenzione specifica al governo del dato anche in ottica di data quality. Inoltre, da quanto descritto in precedenza, si

percepisce come dietro ad una così ampia ricchezza di informazioni ci sia una mole di dati importante che ha richiesto l'impiego di una tecnologia potente, capace di elaborare in tempi rapidi le richieste di interrogazione alla base dati e i processi di alimentazione dei dati. Grazie al DBMS COLONNARE Sadas Engine, quello che spesso è stato un problema nel passato, è stato superato brillantemente e anzi diviene un fattore abilitante per le prossime implementazioni del servizio Portale Statistiche, come per esempio, per un progetto già definito per l'applicazione di tecniche di Machine Learning per l'analisi predittiva dei dati finalizzata a modelli di scoring e valutazione del merito creditizio.

### Tibuzzi, quale sarà invece il contributo delle Associate all'evoluzione del Portale?

Come già ripetuto la soluzione è aperta ad implementazioni e all'integrazione con fonti di dati interne o esterne; voglio anche sottolineare che già nel Data LAB i rappresentanti delle Associate

hanno manifestato interesse a nuovi sviluppi e altri suggerimenti potranno venire dal Gruppo di Lavoro che si riunirà nei prossimi mesi per guidare l'evoluzione funzionale del portale.

In conclusione, i vantaggi concreti per le società di Leasing associate Assilea sono evidenti, ma la reale forza di questo servizio è la sua flessibilità, poiché è aperto all'arricchimento di nuove esigenze informative delle Associate con l'ulteriore possibilità di integrazione con i sistemi delle

stesse. Considerare il dato come asset è la chiave di lettura per un sistema mirato a migliorare efficienza e efficacia delle singole Aziende e del sistema Leasing nel suo complesso.

